

«ТЕХНОТРОНИКС.SQL –
ДОБАВЛЕНИЕ УСТРОЙСТВА
АКБ 12/485»

Руководство пользователя

Оглавление

1	Введение.....	3
2	Добавление устройства АКБ 12/485.....	3

1 Введение

Для запуска ПО Настройка ознакомьтесь с файлом «Руководство по ТЕХНОТРОНИКС.SQL».

2 Добавление устройства АКБ 12/485

Для работы с модулями АКБ-Мониторинг требуется:

Шаг 1: Создать устройство АКБ 12/485 на выбранном сервере в ПО Настройка.

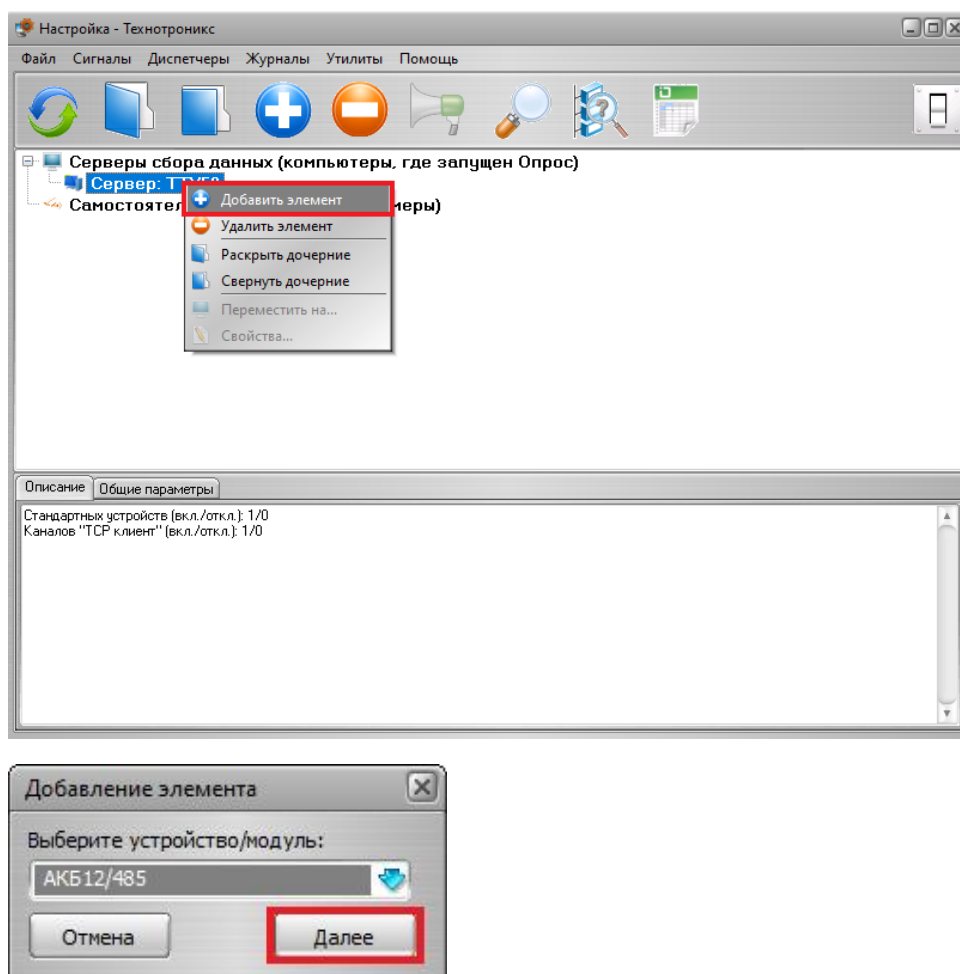


Рис.1,2. Создание устройства АКБ 12/485.

Шаг 2: Включить контроллер во вкладке «Общие параметры».

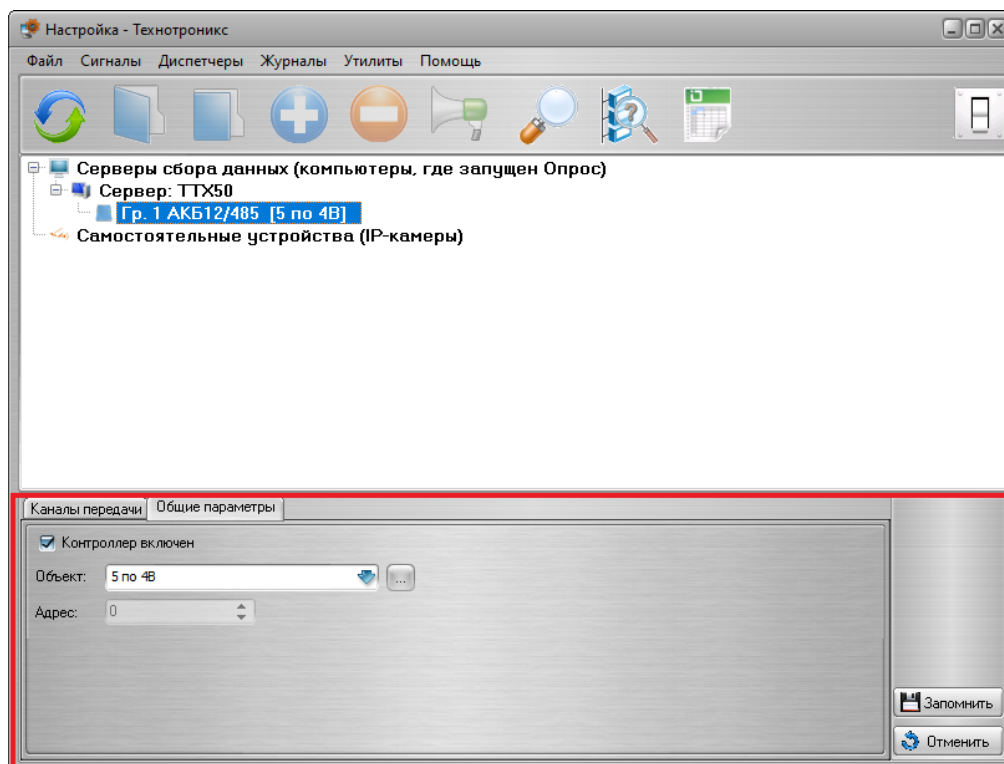


Рис.3. Включение контроллера.

Шаг 3: Настроить каналы передачи контроллера.

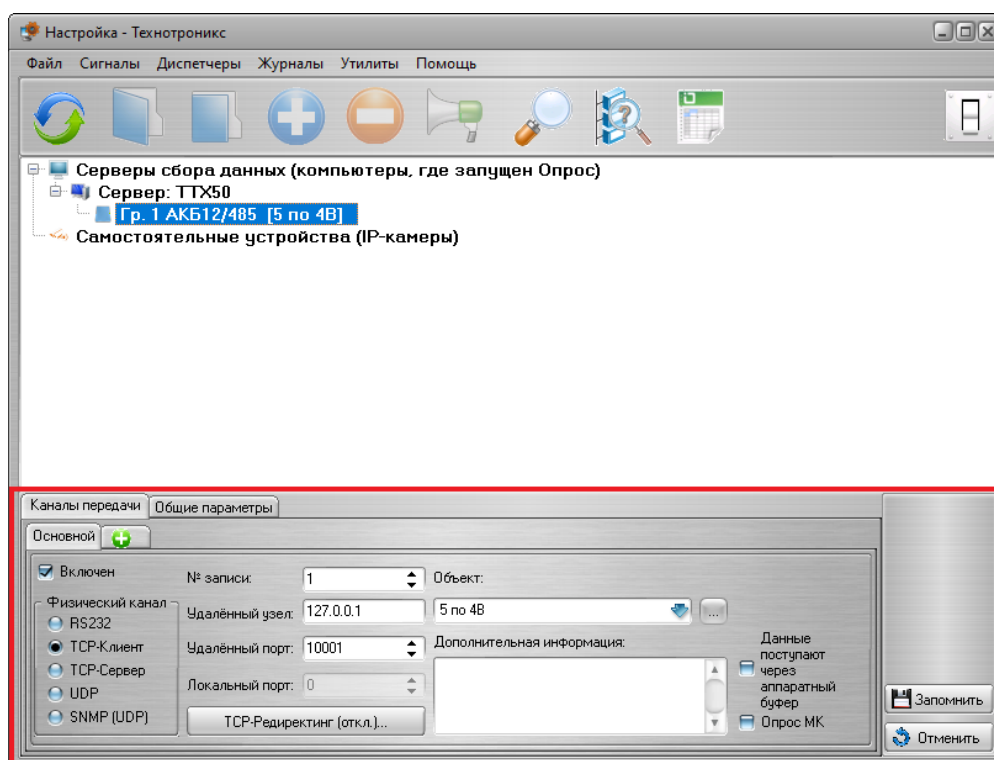


Рис.4. Настройка каналов передачи.

Шаг 4: Нажать на кнопку «Запомнить».

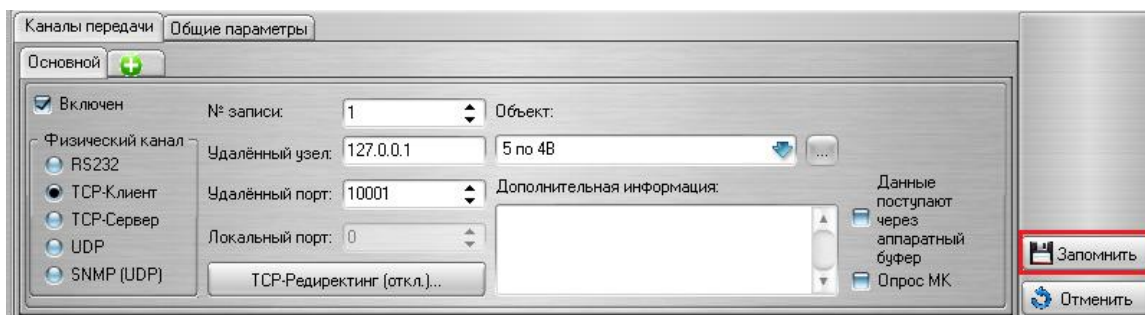


Рис.5. Сохранение параметров контроллера.

Шаг 5: Убедиться, что:

- Пользователю назначен корректный профиль видимости.
- Профилю видимости корректно назначены устройства.
- Профилю видимости корректно назначены сигналы БИК.

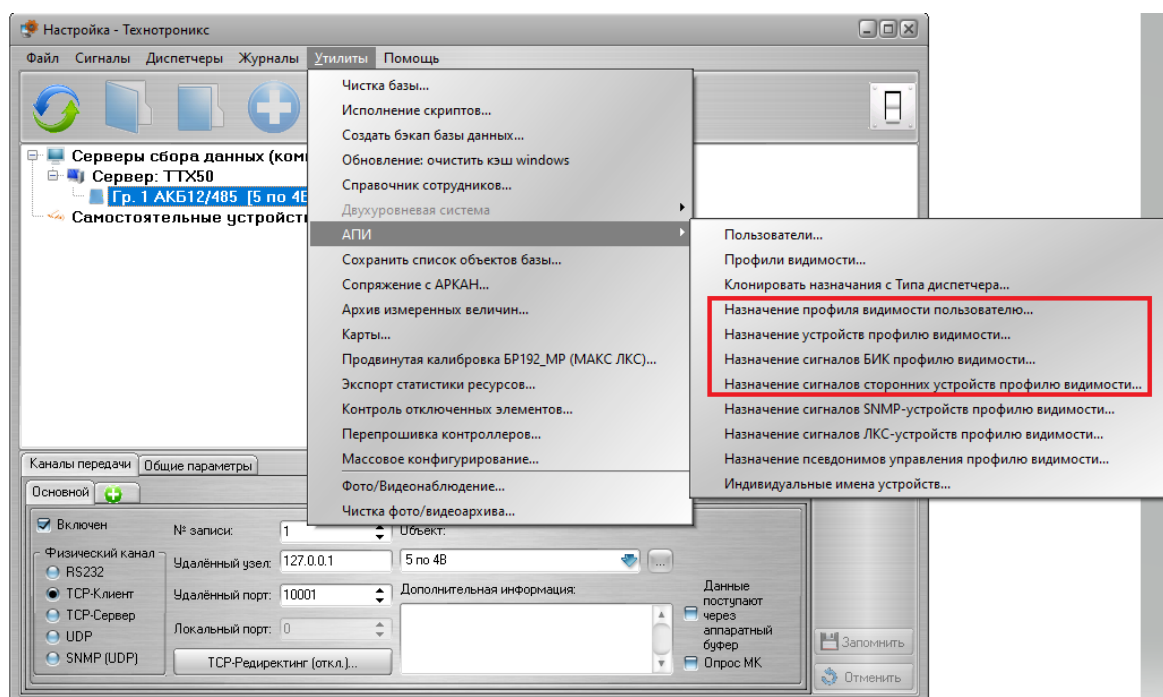


Рис.6. Настройка профилей видимости.

Шаг 6: Пройти в окно сигналов устройства двойным нажатием левой кнопки мыши.

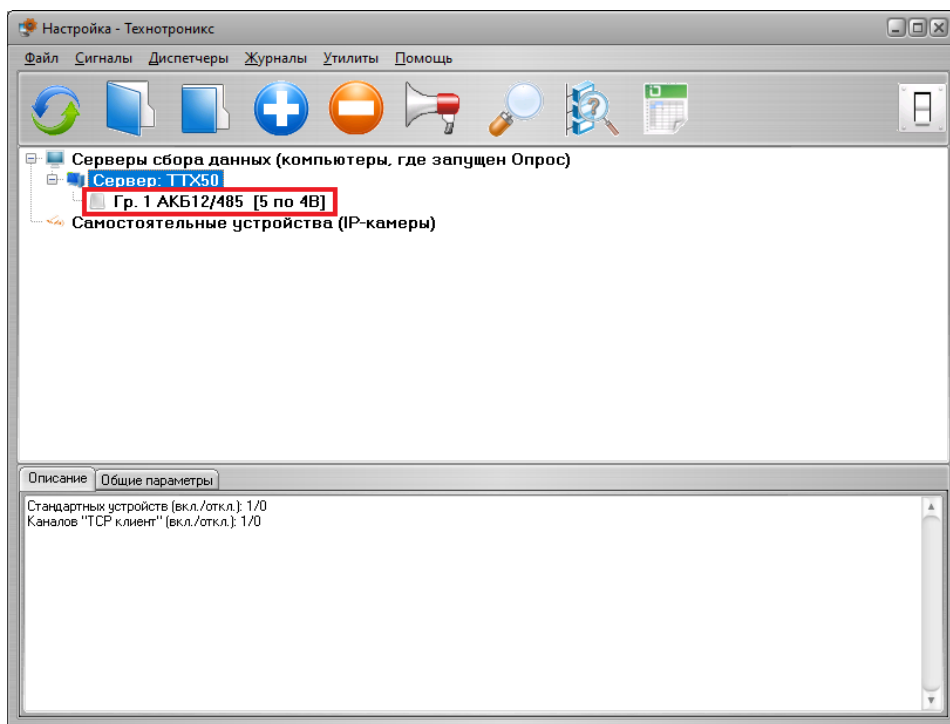


Рис.7. Открытие окна сигналов устройства.

Шаг 7: Включить указанные на рис. 8 сигналы на вкладке «Напряжение». Обратите внимание, что включение сигналов в шагах 7-10 должно происходить в соответствии с тем, как сконфигурирована (или планируется быть сконфигурирована) группа аккумуляторов. В настоящей инструкции в шагах ниже мы рассматриваем случай группы на 5 аккумуляторов на 1 модуле контроля аккумуляторов (МКА) и датчиком тока на 2 МКА. Соответственно на вкладках «Напряжение», «Температура», «Сила тока» и «Общие сигналы» мы будем включать только те сигналы, которые будут передаваться через подключенные нами МКА.

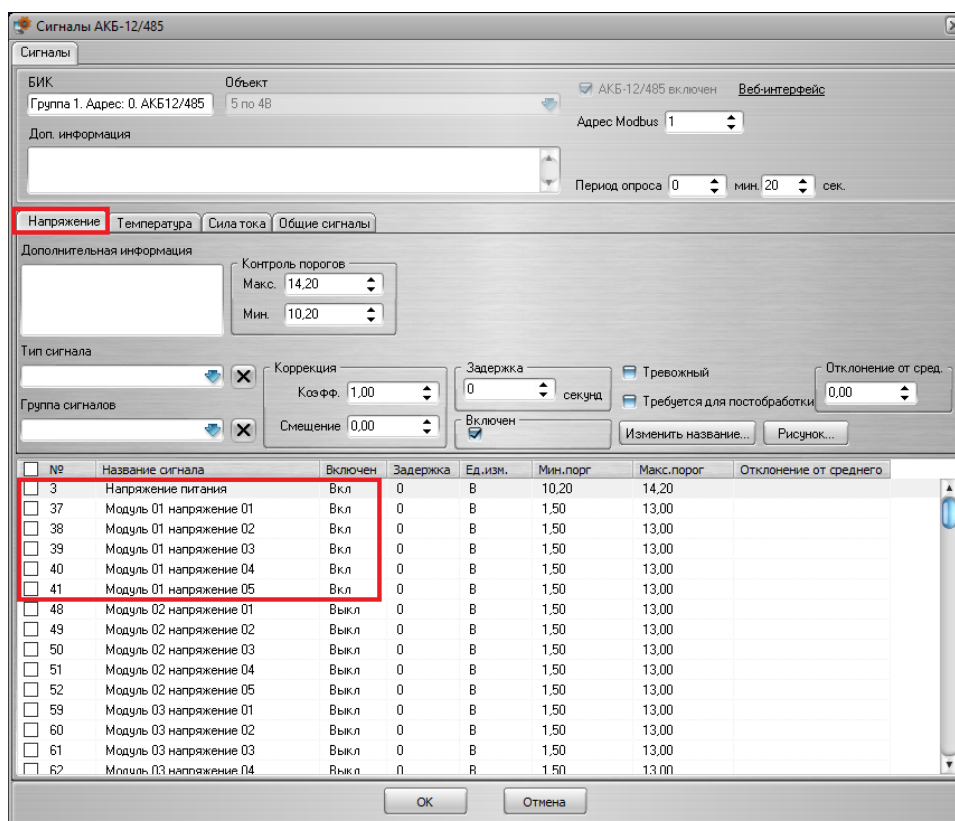


Рис.8. Включение сигналов напряжения.

Шаг 8: Включить указанные на рис. 9 сигналы на вкладке «Температура».

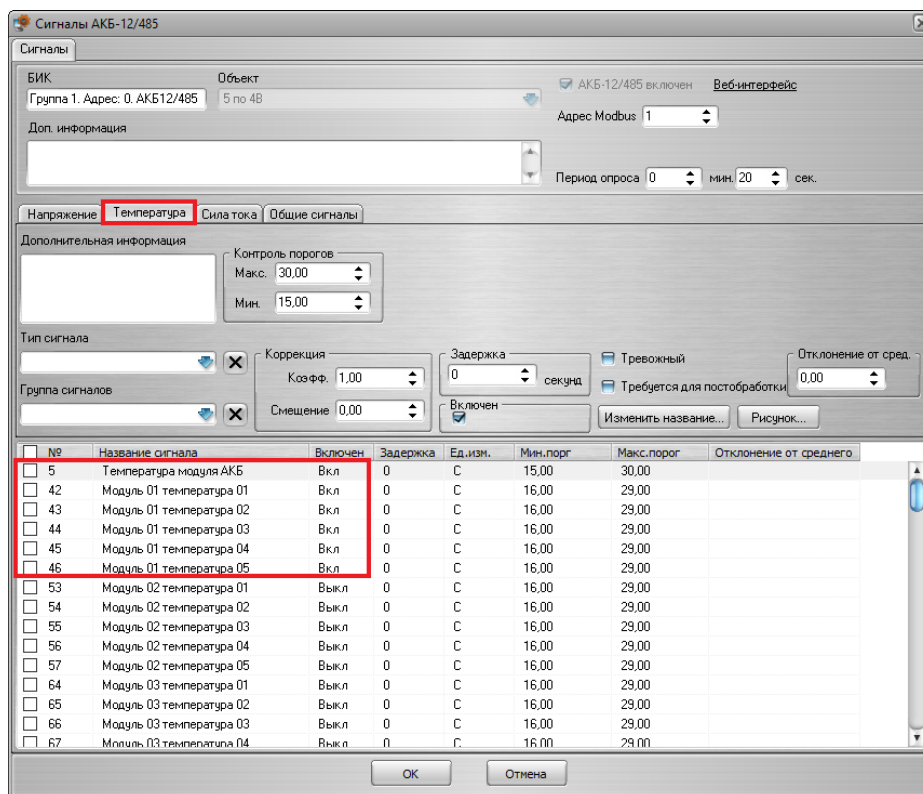


Рис.9. Включение сигналов температуры.

Шаг 9: Включить указанные на рис. 10 сигналы на вкладке «Сила тока».

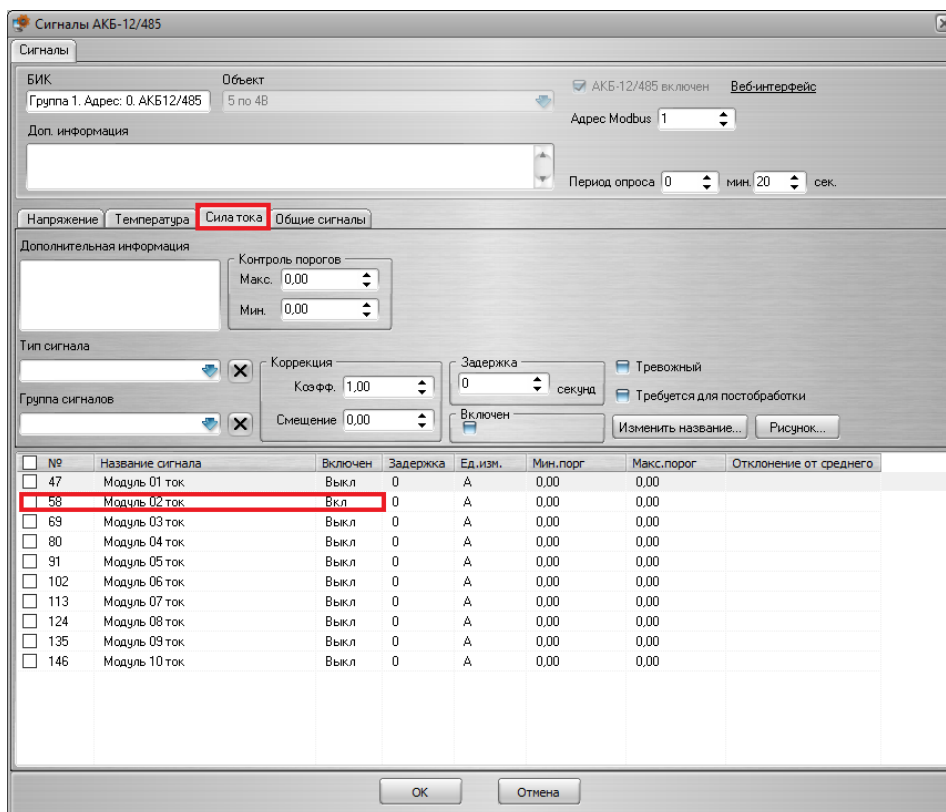


Рис.10. Включение сигналов тока.

Шаг 10: Включить указанные на рис. 11, 12 сигналы на вкладке «Общие сигналы».

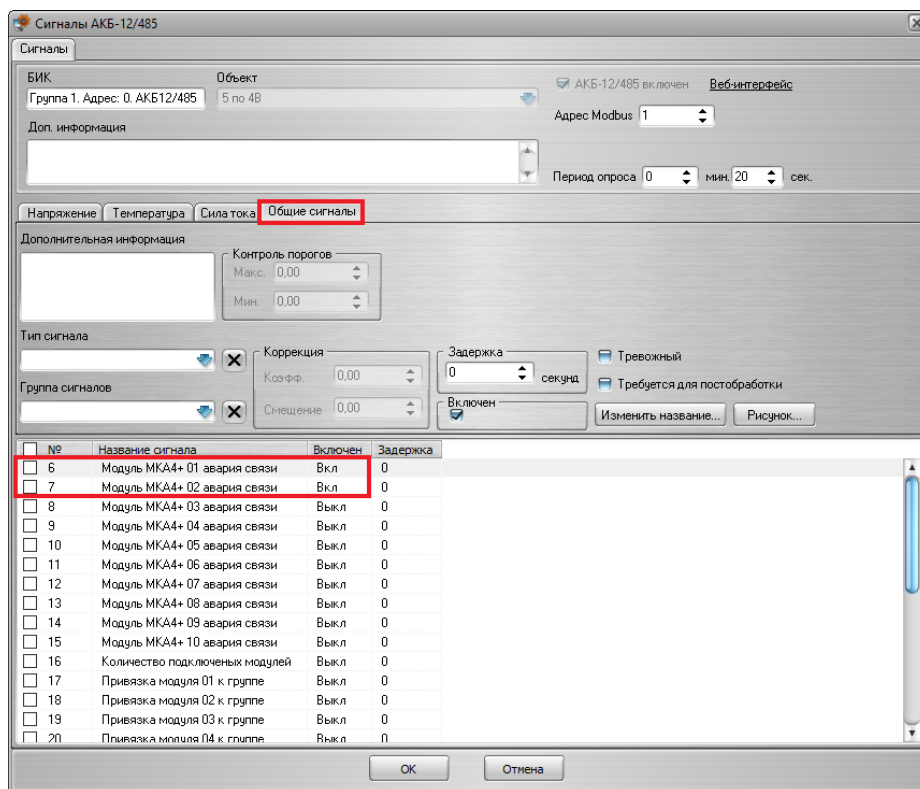


Рис.11. Включение общих сигналов.

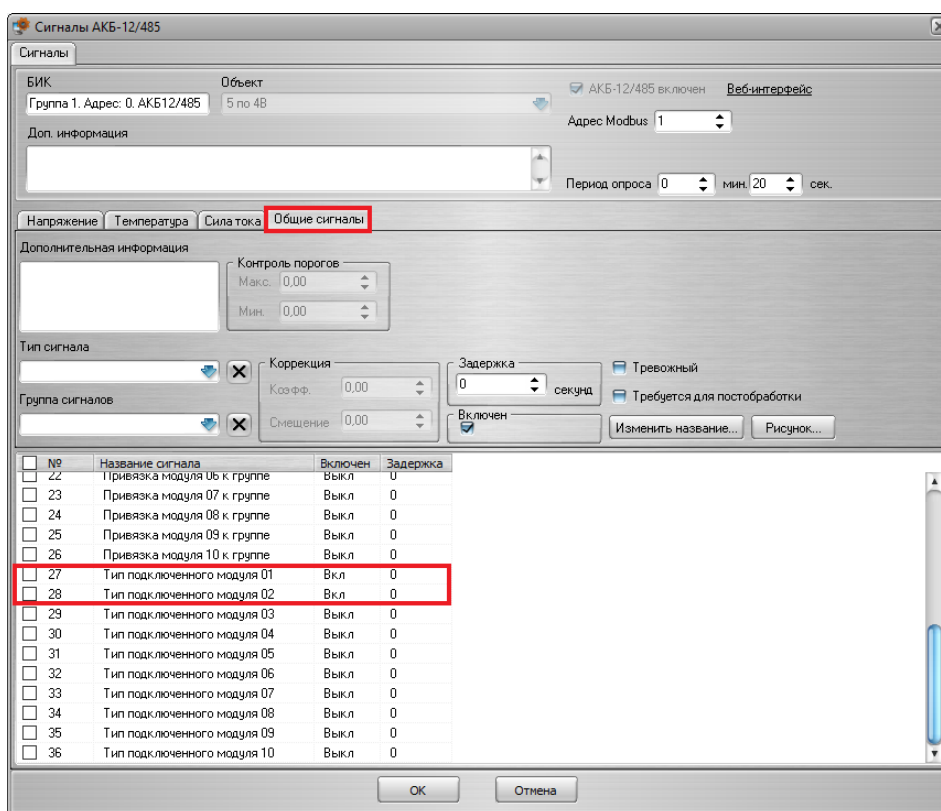


Рис.12. Включение общих сигналов.

Шаг 11: Нажать на иконку оповещения системы о внесенных изменениях.

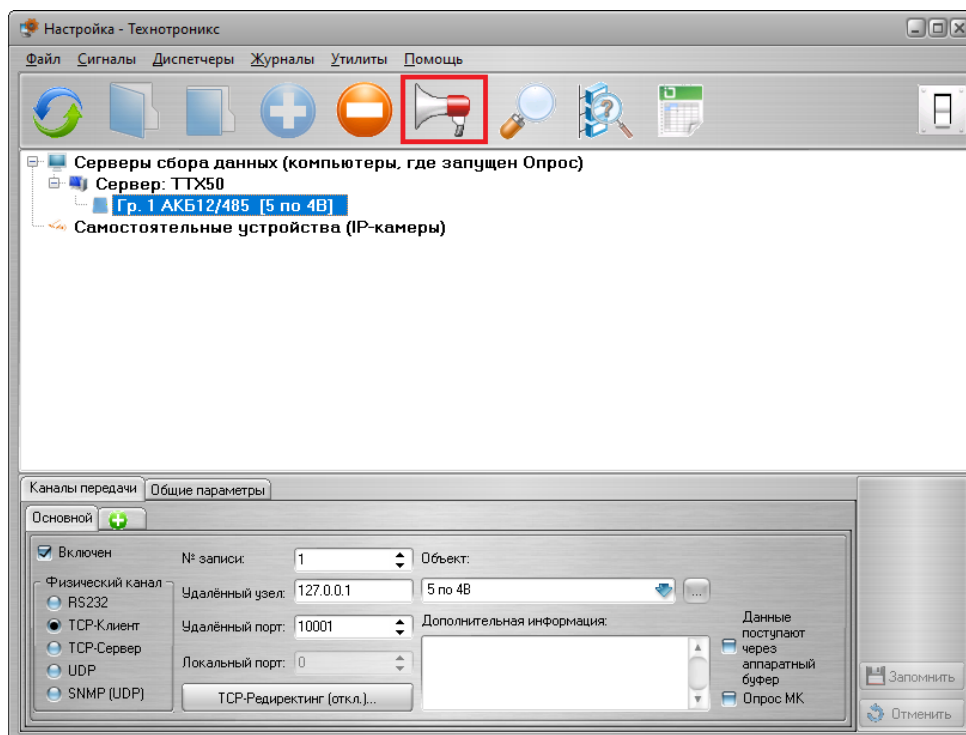


Рис.13. Оповещение системы.